



VELUX FONDEN

Programchef Frank Ulmer Jørgensen
2019

THE VELUX FOUNDATIONS

VILLUM FONDEN ✕ VELUX FONDEN

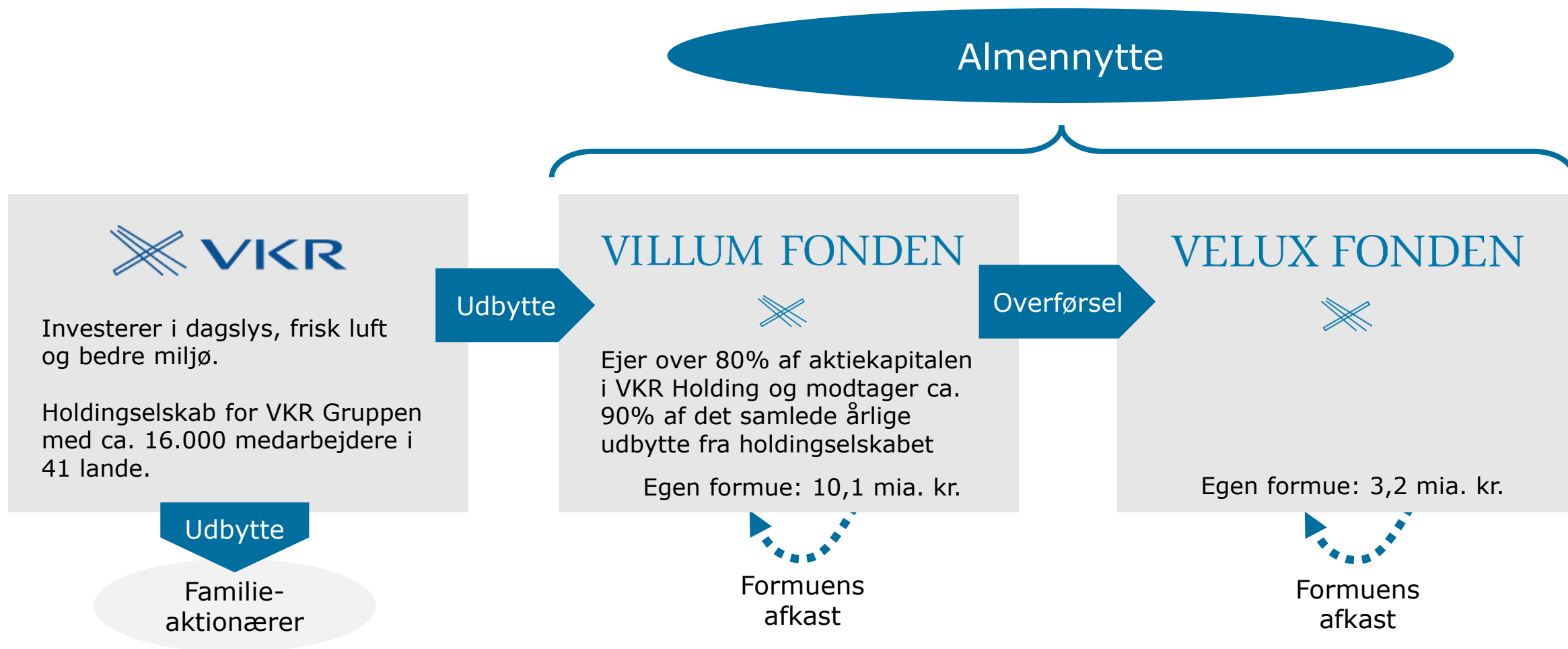
Fondenes fælles afsæt

- VILLUM FONDEN og VELUX FONDEN er to almennyttige fonde – tilsammen udgør de THE VELUX FOUNDATIONS
- Fondene er stiftet i 1971 hhv. 1981 af civilingeniør Villum Kann Rasmussen - grundlægger af bl.a. VELUX A/S og andre firmaer i VKR Gruppen.
- VILLUM FONDEN er hovedaktionær i VKR Gruppen

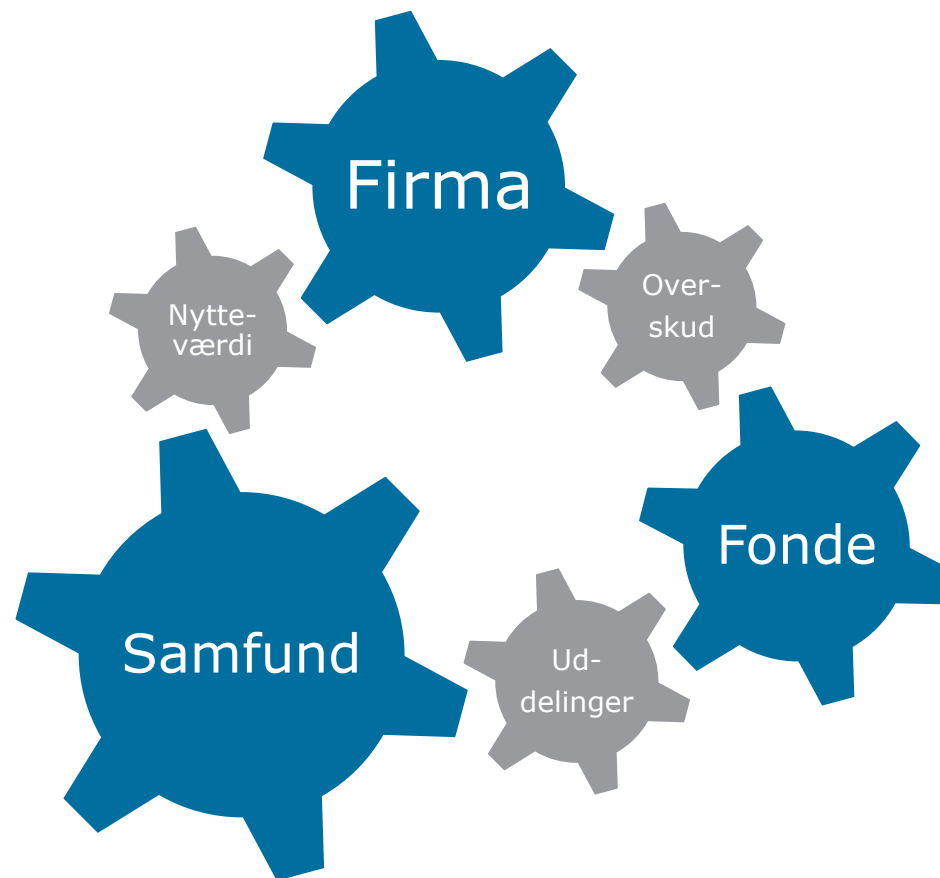


Villum Kann Rasmussen 1909-1993

Hvor kommer pengene fra?



Virksomheden, fondene og samfundet



THE VELUX FOUNDATIONS

VILLUM FONDEN ✕ VELUX FONDEN

VELUX FONDENS fokus og rolle

- VELUX FONDEN er en almennyttig fond med et humanistisk fokus
- Fonden ønsker at understøtte det danske demokratiske samfund ved inkluderende, videnbaserede og balancerende indsatser
- Fonden arbejder accelererende, eksperimenterende og i løbende dialog med ansøgere og samarbejdspartnere og tilpasser det filantropiske arbejde til udviklingen i samfundet.



Uddelingsområder VELUX FONDEN

263
mio. kr.

Forskning



127 mio. kr.

Miljø



53 mio. kr.

Sociale indsatser



61 mio. kr.

Aktive ældre

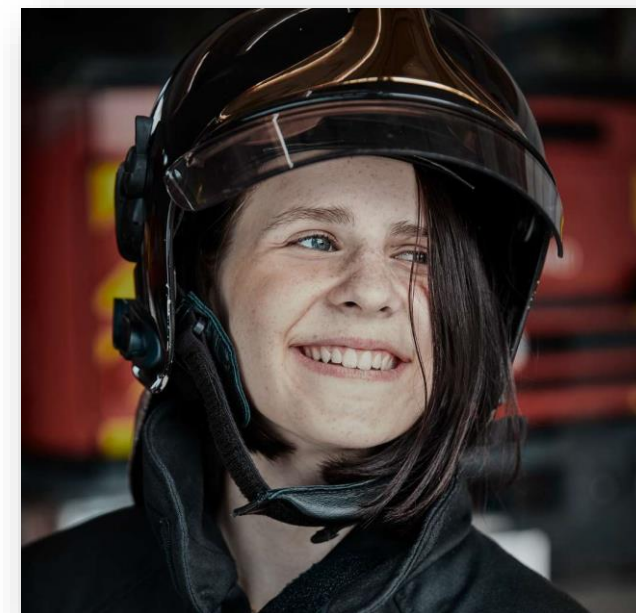


22 mio. kr.

VELUX FONDEN



- Sociale indsatser i Danmark:
- Flest muligt skal være inkluderet som aktive medborgere i samfundets fællesskaber
- I 2019 har vi haft afsat 55 mio. kr. til området. Vi har særligt fokus på:
 - forældreinvolvering i familier
 - netværk for psykisk sårbare
 - frivillige fællesskaber for både voksne og ældre.



VELUX FONDEN



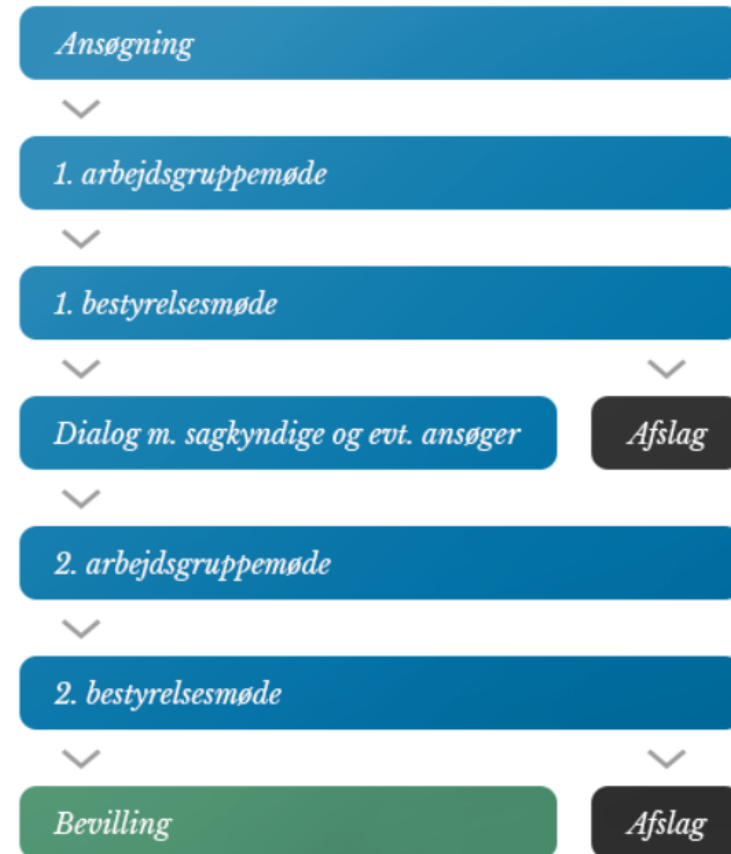
- Aktive ældre:
- Giver pensionister en mulighed for at yde en frivillig, samfundsnyttig indsats
 - Mange mindre bevillinger
- Ældre ses som en lokalsamfundsressource



Proces

En ansøgnings vej fra start til slut

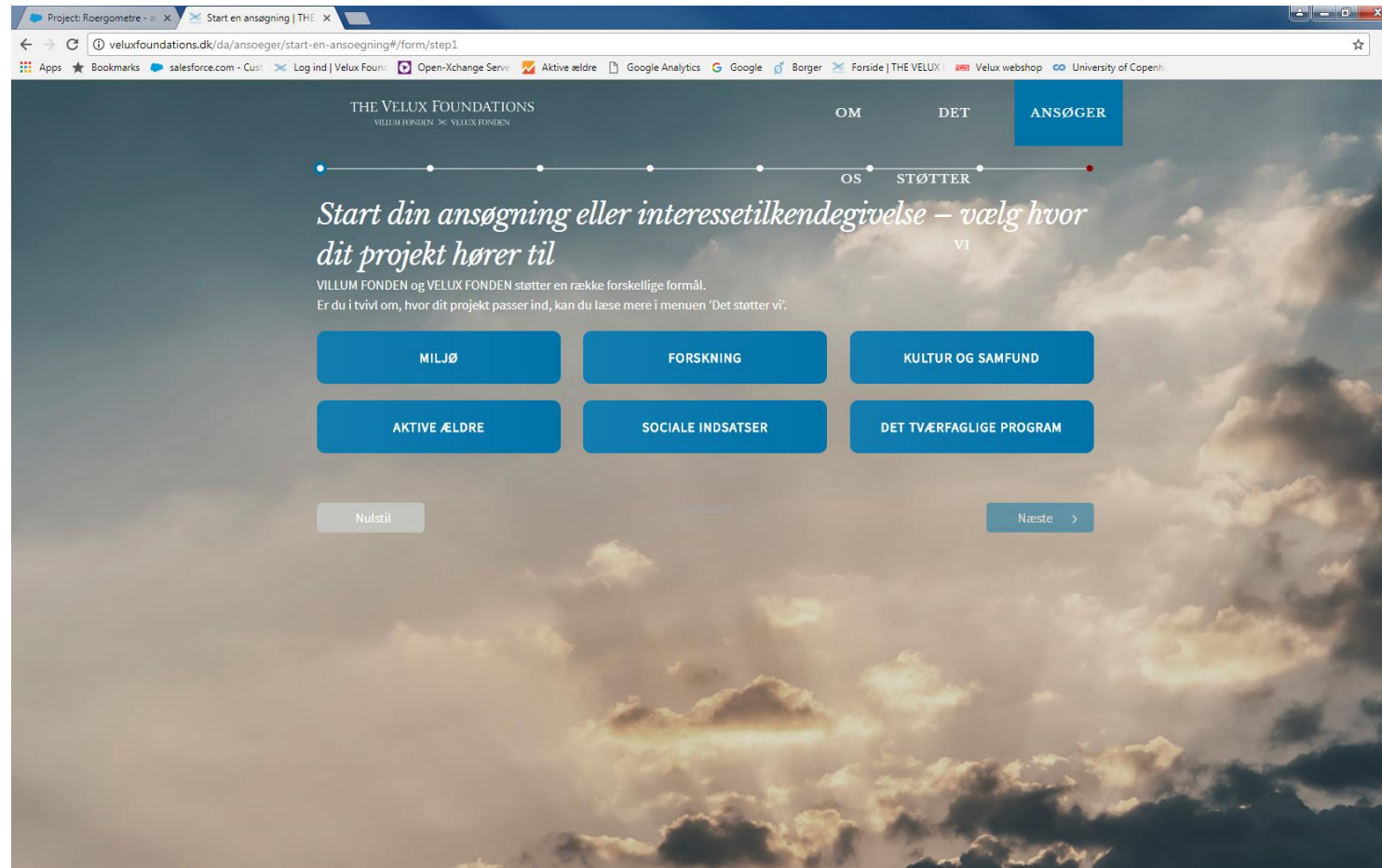
- Dialog med bredt netværk
- Idé →
Interessetilkendegivelse →
Ansøgning



Ansøgninger Aktive Ældre

- *Ansøgninger under 150.000 kr.*
 - Ansøgninger om støtte under 150.000 kr. får en hurtig behandling. Behandles i sekretariatet.
 - Svartid: 1-2 måneder.
- *Ansøgninger over 150.000 kr.*
 - Ansøgninger om støtte over 150.000 kr. har en lidt længere behandlingstid. Skal forelægges bestyrelsen – én behandling.
 - Svartid: 2-6 måneder.

Ansøgningsportal



Aktive Ældre

